



**КОМИТЕТ ИМУЩЕСТВЕННЫХ ОТНОШЕНИЙ  
АДМИНИСТРАЦИИ ПЕРМСКОГО МУНИЦИПАЛЬНОГО РАЙОНА**

**РАСПОРЯЖЕНИЕ**

13.12.2022

№ 5222

**Об установлении публичного  
сервитута на часть земельных  
участков**

В соответствии со ст. 23, гл. V.7 Земельного кодекса Российской Федерации, Федеральным законом от 25.10.2001 № 137-ФЗ «О введении в действие Земельного кодекса Российской Федерации», пп. 3.7.5 п. 3.7 разд. 3 Положения о комитете имущественных отношений администрации Пермского муниципального района, утвержденного решением Земского Собрания Пермского муниципального района Пермского края от 22.12.2016 № 178, на основании ходатайства открытого акционерного общества «Межрегиональная распределительная сетевая компания Урала» (ИНН 6671163413, ОГРН 1056604000970) (далее - ОАО «МРСК Урала») от 23.11.2022 № 12190:

1. Установить в интересах ОАО «МРСК Урала» публичный сервитут общей площадью 302 кв.м., на часть следующих земельных участков:

- с кадастровым номером 59:32:0300001:367, расположенный по адресу: Пермский край, Пермский район, д. Осенцы;

- с кадастровым номером 59:32:0300001:778, расположенный по адресу: Пермский край, р-н Пермский, с.п. Гамовское, д. Осенцы, ул. Ермашевская, з/у 21а;

- с кадастровым номером 59:32:0300001:777, расположенный по адресу: Пермский край, р-н Пермский, с.п. Гамовское, д. Осенцы, ул. Ермашевская, з/у 21б.

Цель: Для подключения (технологического присоединения) к сетям инженерно-технического обеспечения «Строительство ВЛ 0,4 кВ с установкой ПУ для электроснабжения деревни Осенцы (4500073198)».

Срок: 49 лет.

2. Утвердить границы публичного сервитута земельных участков, указанных в п. 1 настоящего распоряжения, согласно прилагаемой схеме расположения границ публичного сервитута.

3. Срок, в течение которого использование указанных в п. 1 настоящего распоряжения земельных участков в соответствии с их разрешенным использованием будет невозможно или существенно затруднено в связи с осуществлением сервитута – не определен.

4. Порядок установления зон с особыми условиями использования территорий и содержание ограничений прав на земельные участки в границах таких зон установлен Постановлением Правительства РФ от 24.02.2009 № 160 «О порядке установления охранных зон объектов электросетевого хозяйства и особых условий использования земельных участков, расположенных в границах таких зон».

5. Плата за публичный сервитут устанавливается в соответствии с Федеральным законом от 29.07.1998 № 135-ФЗ (ред. от 31.07.2020) «Об оценочной деятельности в Российской Федерации» и методическими рекомендациями, утверждёнными приказом Минэкономразвития России от 04.06.2019 № 321.

6. Комитету имущественных отношений администрации Пермского муниципального района в течение 5 рабочих дней со дня подписания настоящего распоряжения:

6.1. Направить настоящее распоряжение правообладателям земельных участков, указанных в п. 1 распоряжения;

6.2. Направить настоящее распоряжение в Управление Федеральной службы государственной регистрации, кадастра и картографии по Пермскому краю;

6.3. Направить настоящее распоряжение в ОАО «МРСК Урала», а также сведения о лицах, являющихся правообладателями земельных участков, сведения о лицах, подавших заявления об учете их прав (обременений прав) на земельные участки, способах связи с ними, копии документов, подтверждающих права указанных лиц на земельные участки;

6.4. Направить в администрацию Гамовского сельского поселения настоящее распоряжение для опубликования в порядке, установленном для официального опубликования (обнародования) муниципальных правовых актов уставом поселения.

7. Разместить настоящее распоряжение на официальном сайте Пермского муниципального округа в информационно-телекоммуникационной сети Интернет [www.permraion.ru](http://www.permraion.ru).

8. Настоящее распоряжение вступает в силу со дня его подписания.

9. Контроль исполнения распоряжения возложить на заместителя председателя комитета М.В. Королеву.

Председатель комитета

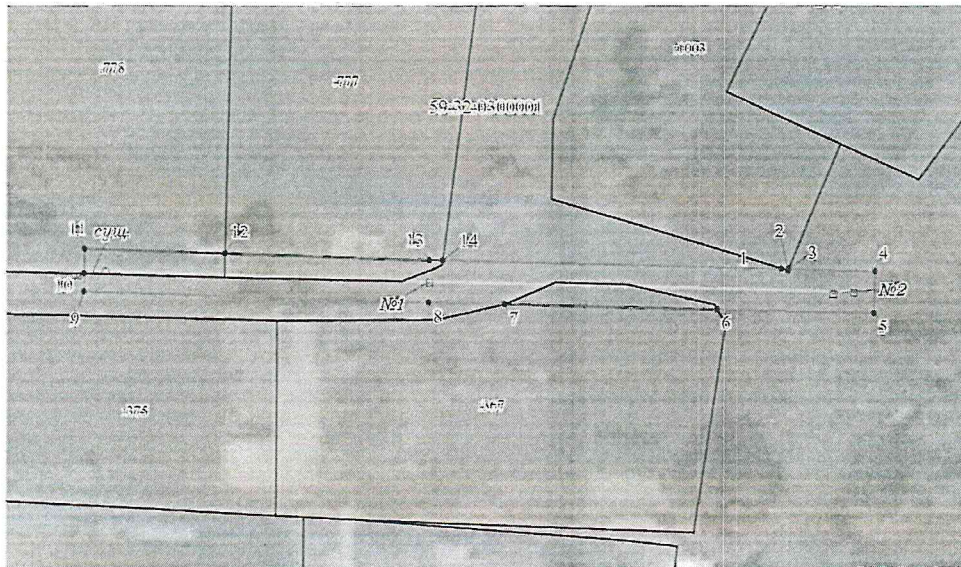


Д.В. Ракицкий

Приложение № 1  
к распоряжению  
комитета имущественных  
отношений администрации  
Пермского муниципального района  
от 13.12.2022 № 5222

**Схема расположения границ публичного сервитута**

Объект: Строительство ВЛ 0,4 кВ с установкой ПУ для электроснабжения деревни Осенцы (4500073198)  
Местоположение: Пермский край, Пермский муниципальный район, Гамовское с/п, д. Осенцы  
Площадь земель и/или части земельного участка, кв.м: 302



Масштаб 1:500

**Описание границ смежных землепользователей**

Описание границы	Смежный землепользователь (при наличии кадастровый номер земельного участка)	Площадь обременения, кв.м
от точки 1 до точки 3	59:32:0300001:1003	-
от точки 3 до точки 6, от точки 7 до точки 10, от точки 14 до точки 1	земли Пермского муниципального округа	200
от точки 6 до точки 7	59:32:0300001:1007	31
от точки 10 до точки 12	59:32:0300001:1008	30
от точки 12 до точки 14	59:32:0300001:1007	41
Итого		302

**Каталог координат (Система координат МСК-59, зона 2)**

Обозначение характерных точек границ	Координаты, м		Метод определения координат характерной точки	М, м
	X	Y		
1	2	3	4	5
1	505206.70	2224088.83	Геодезический метод	0.1
2	505206.51	2224089.45	Геодезический метод	0.1
3	505206.68	2224089.52	Геодезический метод	0.1
4	505206.42	2224097.76	Геодезический метод	0.1
5	505202.42	2224097.63	Геодезический метод	0.1
6	505202.89	2224082.58	Геодезический метод	0.1
7	505203.53	2224062.28	Геодезический метод	0.1
8	505203.75	2224055.12	Геодезический метод	0.1
9	505205.07	2224022.12	Геодезический метод	0.1
10	505206.78	2224022.19	Геодезический метод	0.1
11	505209.07	2224022.27	Геодезический метод	0.1
12	505208.53	2224035.65	Геодезический метод	0.1
13	505207.75	2224055.25	Геодезический метод	0.1
14	505207.71	2224056.51	Геодезический метод	0.1
1	505206.70	2224088.83	Геодезический метод	0.1

**Условные обозначения**

- проектные границы публичного сервитута
- кадастровый номер квартала 59:32:0300001
- границы кадастрового квартала
- граница и номер земельного участка, сведения о котором внесены в ЕГРН
- Воздушная линия электропередачи Строительство ВЛ 0,4 кВ с установкой ПУ для электроснабжения деревни Осенцы (4500073198)
- 1 - обозначение характерной точки проектной границы публичного сервитута
- №2 - обозначение и номер опоры ЛЭП

